

PROVERBIO

Protection des vergers par lutte biologique : une sélection adaptée des auxiliaires

Mise en œuvre de stratégies innovantes de protection des cultures dans la région transfrontalière en arboriculture fruitière et en fraisculture contre le puceron cendré du pommier, le psylle du poirier et les pucerons des fraisier

- Combinaison de **résistance variétale** aux **lâchers de souches locales** de parasitoïdes **actifs à basse température** et utilisation de **bandes fleuries** dans une méthode de lutte intégrée;
- Collaboration entre **quatre régions frontalières**:
Hauts-de-France et Grand Est en France, Wallonie, la Flandre occidentale et orientale en Belgique.
- PROVERBIO repose sur la **valorisation des ressources naturelles** et des **expertises complémentaires des acteurs engagés** dans une démarche participative.

Caractéristique commune: précocité dans la saison et pertes économiques importantes



Les pucerons des fraisiers



Le puceron cendré du pommier

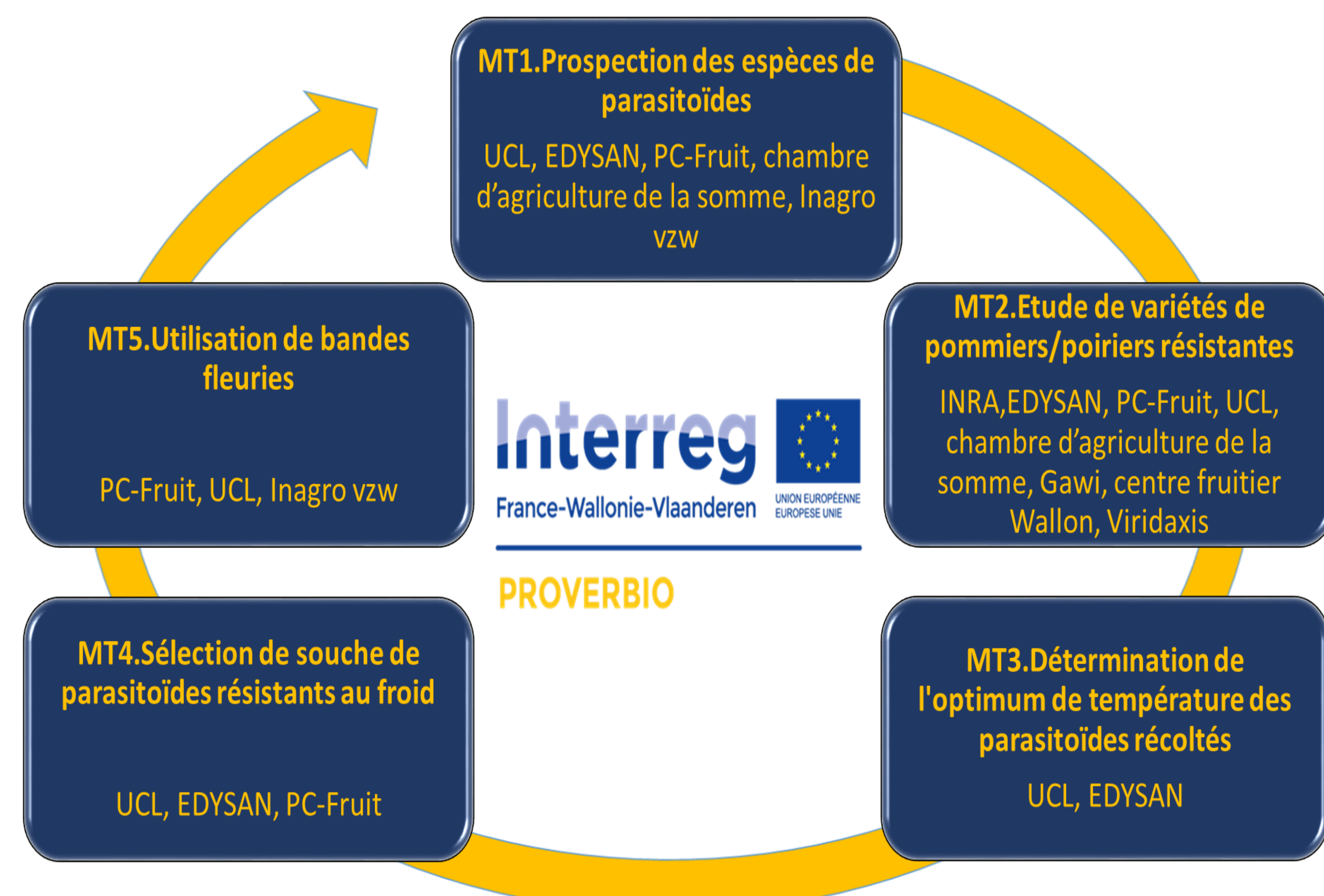
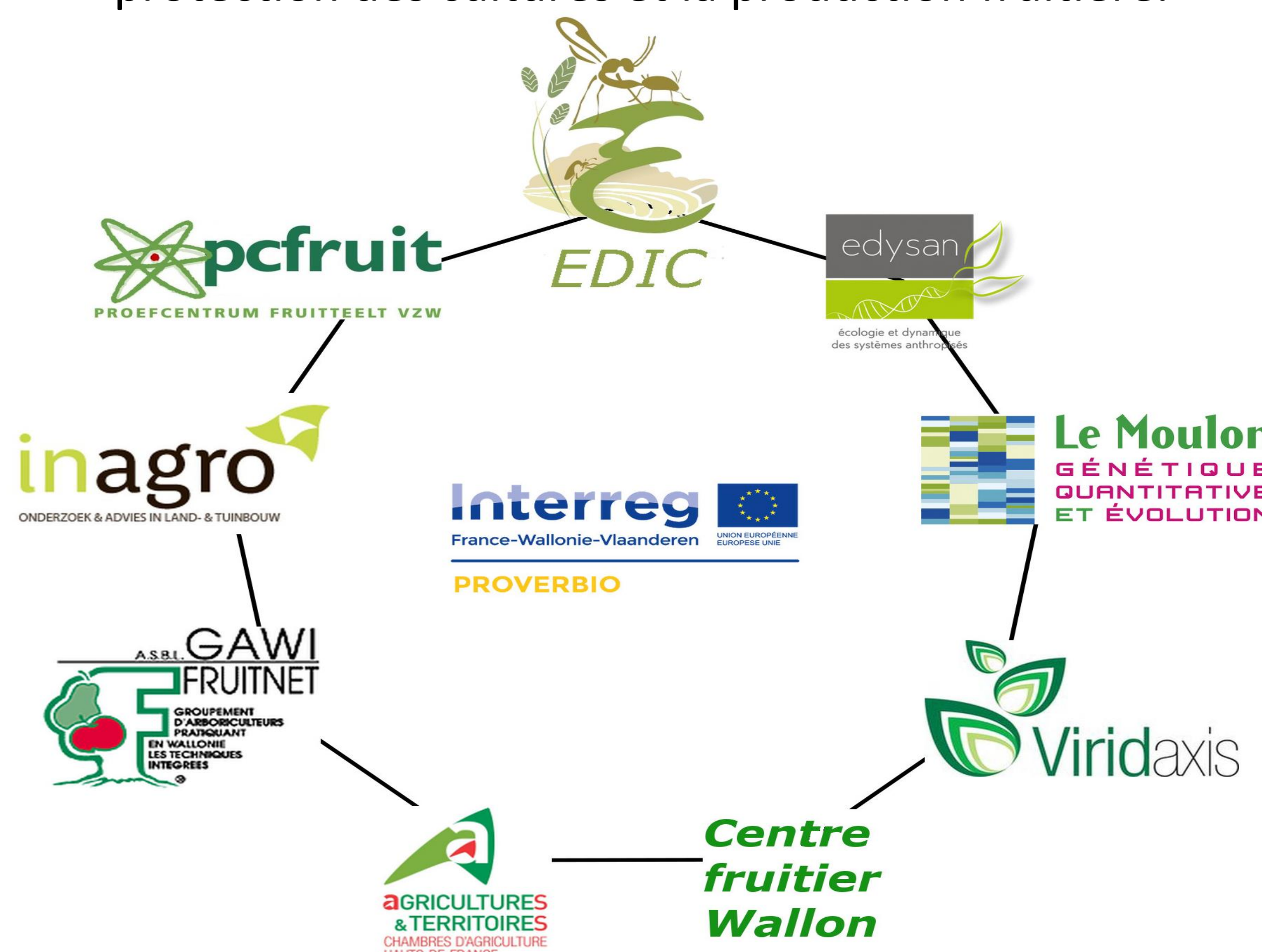


Le psylle du poirier

Acteurs du projet

Cinq modules de travail

Neufs partenaires engagés dans une **démarche participative**:
expertise de **chercheurs et d'expérimentateurs**, outils **transfrontaliers** au sein de **réseaux de producteurs** sur et **connaissances pratiques** des **arboriculteurs** concernant la protection des cultures et la production fruitière.



PROVERBIO BUT : Apporter une solution originale et respectueuse de l'environnement à la protection des vergers et champs de fraises, dans une logique de partage de compétences et de soutien aux entreprises par la création de nouveaux produits et de nouveaux emplois.

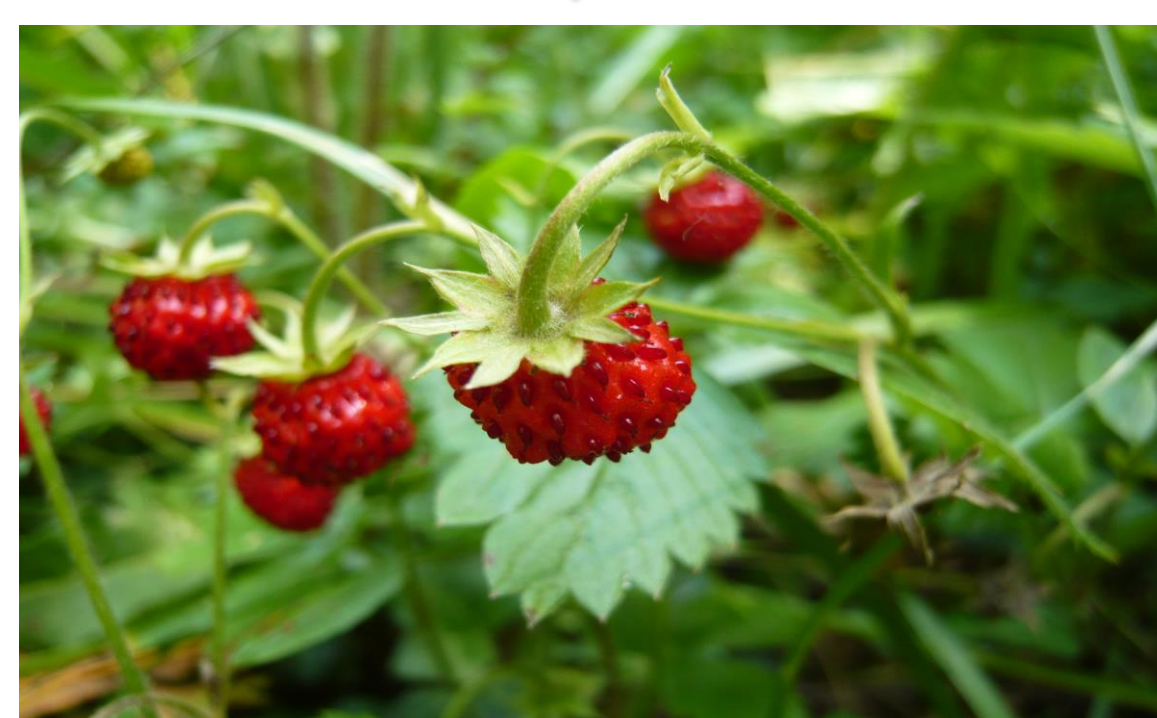
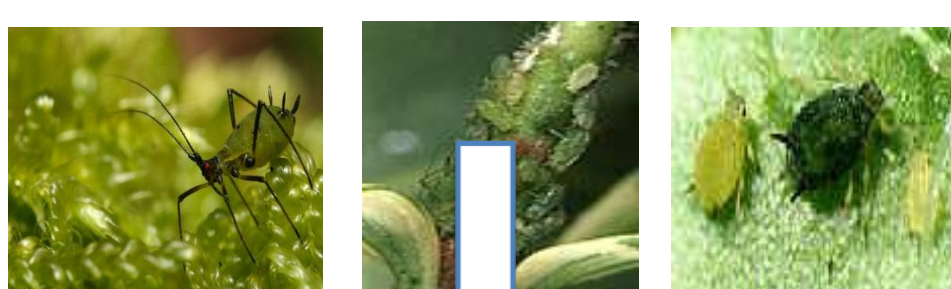
PROVERBIO

Biologische bestrijding voor de bescherming van boomgaarden: Nuttige hulpmiddelen

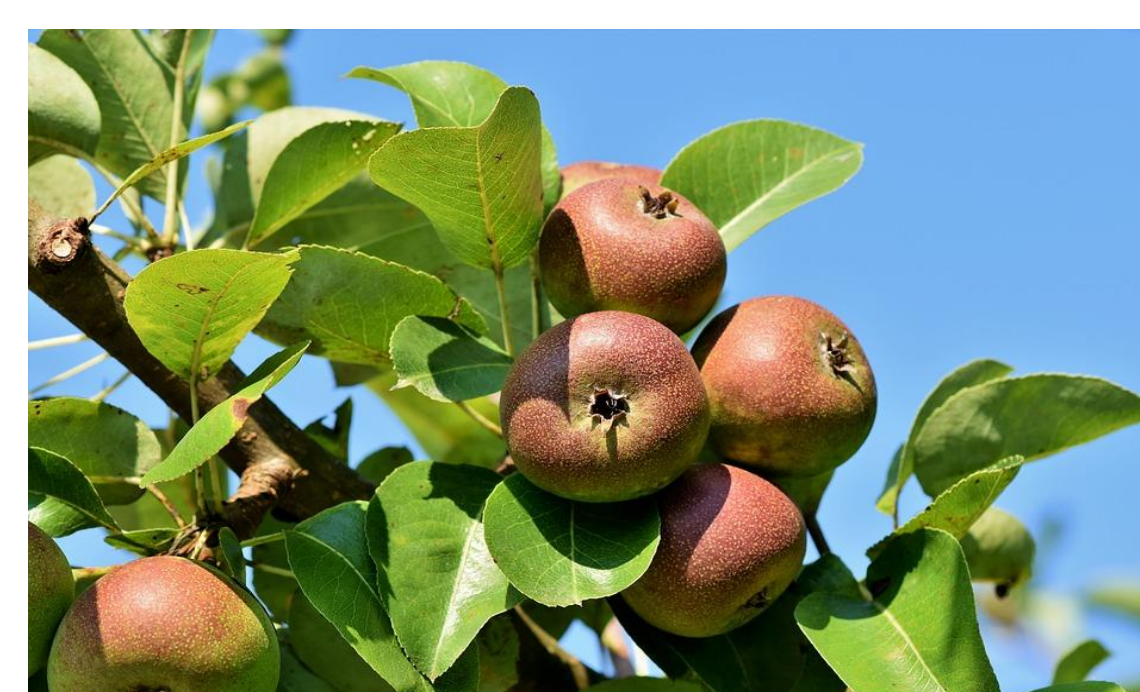
Implementatie van innovatieve gewasbeschermingsstrategien tegen bladluizen op appels en aardbeien en een bladvlo op peren in een grensoverschrijdende regio van de fruitteelt.

- Een combinatie van weerstand in verscheidene variëteiten tegen lokale sluipwespen die actief zijn bij lage temperatuur en het gebruik van bloemperken in een geïntegreerde methode voor ongediertebestrijding
- Een samenwerking tussen vier grensregio's:
Hauts-de-France en Grand Est in Frankrijk, Wallonie, West- en Oost-Vlaanderen in België
- PROVERBIO streeft naar valorisatie van natuurlijke bronnen en aanvullende expertise van alle betrokken actoren

Gemeenschappelijk kenmerk: vroege aanwezigheid in het seizoen en aanzienlijke economische impact



Bladluizen op aardbeien



Bladluis op appels

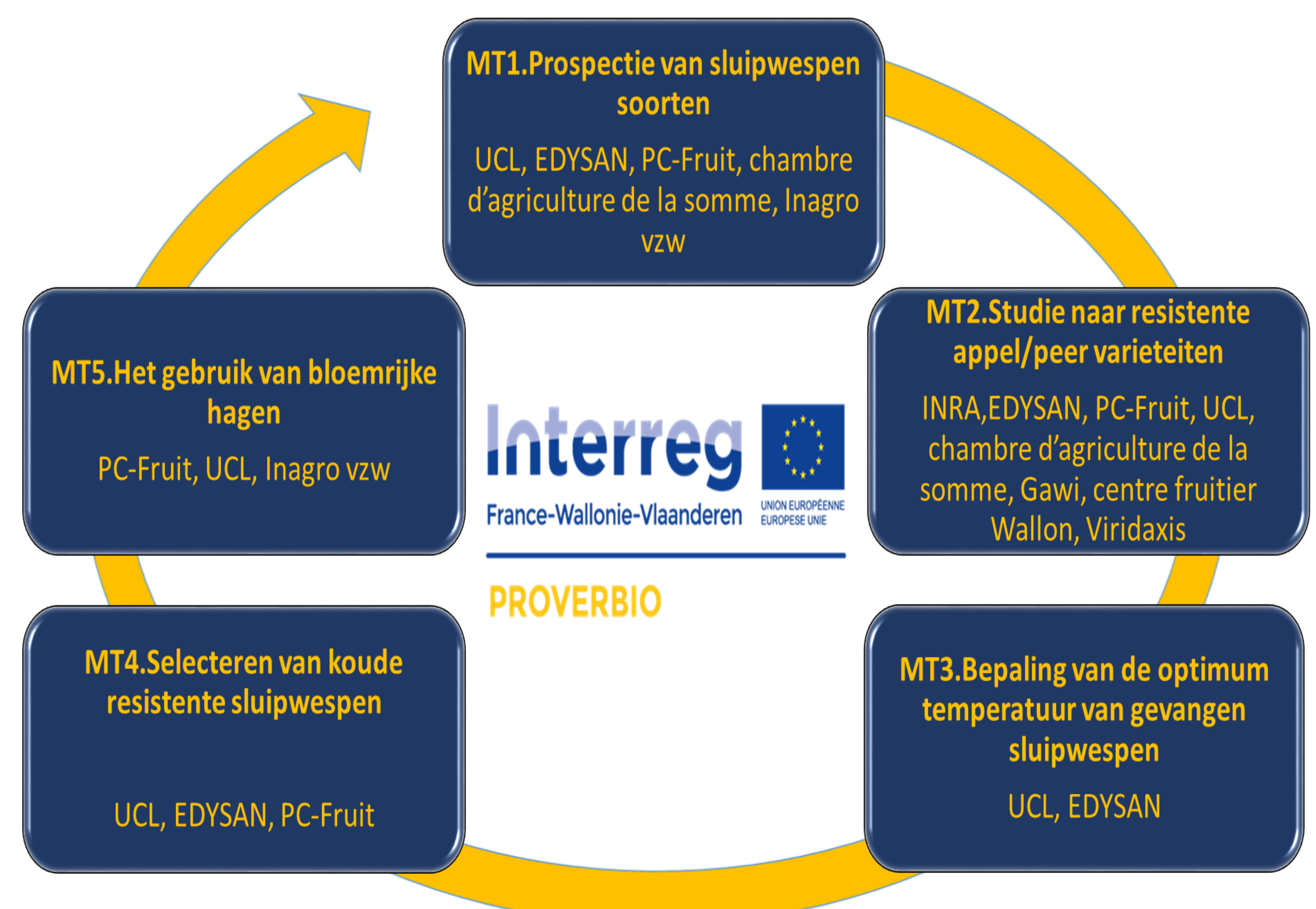
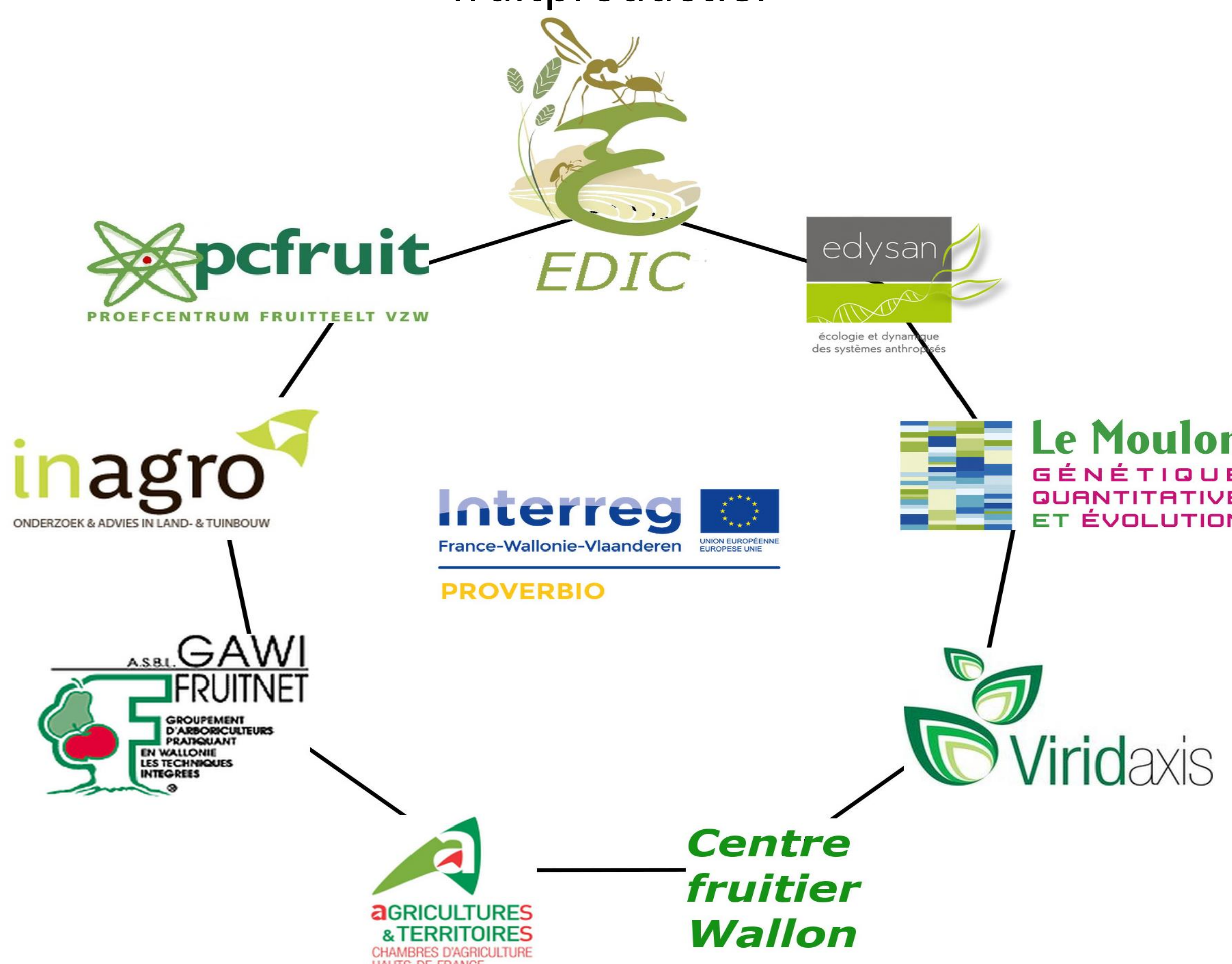


Bladvlo op peren

Actoren binnen het project

Vijf werkmodules

Nieuwe partners die betrokken zijn bij deze **collectieve aanpak**:
Expertise van **onderzoekers**, **grensoverschrijdende tools** binnen het netwerk van **producenten** en **praktische kennis** van **boomkwekers** met betrekking tot gewasbescherming binnen de fruitproductie.



PROVERBIO DOEL: Een originele en milieuvriendelijke oplossing bieden voor de bescherming van boomgaarden en aardbeivelden, door aanvullende competenties van alle actoren en het ondersteunen van bedrijven door nieuwe producten en banen te creëren.